

# MEHR WISSEN, MEHR ZUKUNFT!

14.000 Quadratmeter  
großer Bildungscampus

Technisch hochwertig ausgestattete,  
moderne Schulungsräume

Seit über 70 Jahren sind wir Ihr  
professioneller und zuverlässiger  
Partner in der Aus- und Weiterbil-  
dung.



Alle Infos zur  
Metallgrundausbildung  
finden Sie auf  
unserer Homepage!

Machen Sie sich selbst ein Bild und besuchen Sie  
unseren rund 14.000 Quadratmeter großen  
Bildungscampus oder nutzen Sie unser digitales  
Angebot:



[www.bzi-rs.de](http://www.bzi-rs.de)



BZIRemscheid



[bziremscheid](https://www.instagram.com/bziremscheid)

## BZI

Kompetenzcampus  
Technik und Wirtschaft  
Bergisches Land



Wüstenhagener Str. 18 - 26  
42855 Remscheid  
Tel.: 0 21 91 / 93 87 - 100  
[www.bzi-rs.de](http://www.bzi-rs.de)  
[info@bzi-rs.de](mailto:info@bzi-rs.de)

Gesellschafter des BZI:



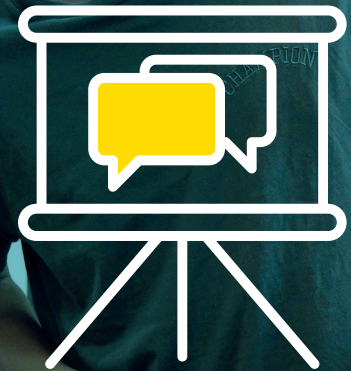
Arbeitgeberverband  
REMSCHIED UND  
BERGISCHES LAND



Bergische Industrie- und Handelskammer  
Wuppertal-Solingen-Remscheid

# BZI

Kompetenzcampus  
Technik und Wirtschaft  
Bergisches Land



# Metall- grundausbildung

# ZUKUNFT BILDEN

# Metallgrund- ausbildung

Mit der Metallgrundausbildung bieten wir den Auszubildenden der Unternehmen des Bergischen Landes eine fundierte, fachbezogene Basisausbildung an.

Die Ausbildung wird im BZI sozialpädagogisch begleitet und durch Präventionskurse ergänzt:

- Gesunde Ernährung und Bewegung
- Selbsthilfe (Erste Hilfe, Umgang mit dem Defibrillator, Brandbekämpfung)
- Umgang mit sozialen Medien
- Benimm-ABC
- Guter Umgang mit Geld
- Suchtprävention
- Verkehrssicherheit

Mit Beginn des zweiten Ausbildungsjahres wird die Ausbildung in den Betrieben fortgesetzt - dafür bringen die Auszubildenden beste Voraussetzungen, großes Know-how und frische Impulse mit.

## Zielgruppe

Die Metallgrundausbildung richtet sich an Auszubildende in Metallberufen im 1. Ausbildungsjahr.

## Ganzheitliche Betreuung

Das BZI begleitet Ihre Auszubildenden auf Wunsch vom ersten Tag der Ausbildung bis zur Abschlussprüfung. Für die Fachausbildung (ab dem 2. Ausbildungsjahr bis zum Facharbeiterabschluss) bieten wir Ihnen einen Katalog

von Fachlehrgängen an, aus dem Sie entsprechend dem jeweiligen Bedarf auswählen können.

## Inhalte

### Halbjährige Grundausbildung

- regelmäßiger Werksunterricht
- Vertiefung von erlerntem Fachwissen der digitalen Lernplattform „MLS“
- Bearbeitung von Stahl, Aluminium, Messing und Kunststoff zur Herstellung von Bauteilen und Baugruppen durch:
  - Manuelle Fertigung (Feilen, Sägen, Anreißen, Körnen, Biegen, Gewindeschneiden etc.)
  - Maschinelle Fertigung (an Säulenbohrmaschinen, Dreh-, Fräs- und Schleifmaschinen)
- Messlehrgang
- Herstellen und Montieren von Bauteilen und Baugruppen

### Ergänzend in der einjährigen Grundausbildung:

- Projektarbeiten mit Arbeitsplanung und Eigenbewertung
- Vertiefungsphase in der Zerspanung: Fräsen und Drehen unter produktionsorientierten Bedingungen, z.B. Kleinserien einfacher Werkstücke mit hoher Wiederholungsgenauigkeit
- Blechbearbeitung
- Grundlehrgang „Pneumatik“
- Grundlehrgang „Schweißen“

Mit finanzieller Unterstützung des Landes Nordrhein-Westfalen und der Europäischen Union



Kofinanziert von der  
Europäischen Union

Ministerium für Arbeit,  
Gesundheit und Soziales  
des Landes Nordrhein-Westfalen



Informieren Sie sich auch zu den verschiedenen Fördermöglichkeiten auf unserer Homepage unter:  
[www.bzi-rs.de/foerdermoeglichkeiten](http://www.bzi-rs.de/foerdermoeglichkeiten)

- Elektrotechnik für Metallberufe
- Einführung in moderne Arbeitstechniken, wie z.B. Grundlagen der NC-Technik
- Präventionskurse

Für die Ausbildung steht an unserem Kompetenzcampus ein umfangreicher Maschinenpark mit moderner Technik namhafter Hersteller zur Verfügung. Hierzu zählen 25 Drehmaschinen, 26 Fräsmaschinen, 24 Säulenbohrmaschinen, zwei Flachsleifmaschinen und eine Rundschleifmaschine.

## Veranstaltungsort

Wüstenhagener Straße 18 - 26, 42855 Remscheid

## Termine

18.08.2025 - 14.08.2026 (12 Monate)

18.08.2025 - 30.01.2026 (6 Monate)

## Dauer

Die Ausbildung findet je nach Ausbildungsberuf über einen Zeitraum von 6 Monaten (26 Ausbildungswochen) bzw. 12 Monaten (52 Ausbildungswochen) statt.

## Ansprechpartner

Murat Callar

Telefon: 0 21 91 - 93 87 - 352

E-Mail: [m.callar@bzi-rs.de](mailto:m.callar@bzi-rs.de)